

DEPARTEMENT DE LA REUNION
COMMUNE DE SAINT DENIS

CREATION D'UN ASCENSEUR
A L'HOTEL CONSULAIRE DE LA CCIR
5 Bis Rue de Paris

MAITRE D'OUVRAGE : C.C.I.R

MAITRISE D'OEUVRE : O.B. ENGINEERING

PLANS D'AMENAGEMENT

Nbres de Pages	05
----------------	----

<div>O.B. ENGINEERING BUREAU DETUDES TECHNIQUES 188, Chemin bras des Chevettes 97440 SAINT-ANDRE e-mail: contact.ob974@gmail.com</div>				Indice	Date	Modifications	
				0	23/04/2025	Première diffusion	
				A	02/06/2025	Mise à jour	
				B			
				C			
				D			
				E			
				F			
RUN240503				DCE		A02	

SOMMAIRE

Page 01	VUE EN PLAN - DEMOLITION FONDATIONS
Page 02	VUE EN PLAN - FONDATIONS + EMPRISE BASSIN
Page 02bis	VUE EN PLAN - EMPRISE BASSIN
Page 03	VUE EN PLAN - PLANCHER BAS ET PLANCHER HAUT RDC
Page 04	VUE EN PLAN - PLANCHER HAUT R+1
Page 05	COUPE / FACADE
Page 06	
Page 07	
Page 08	

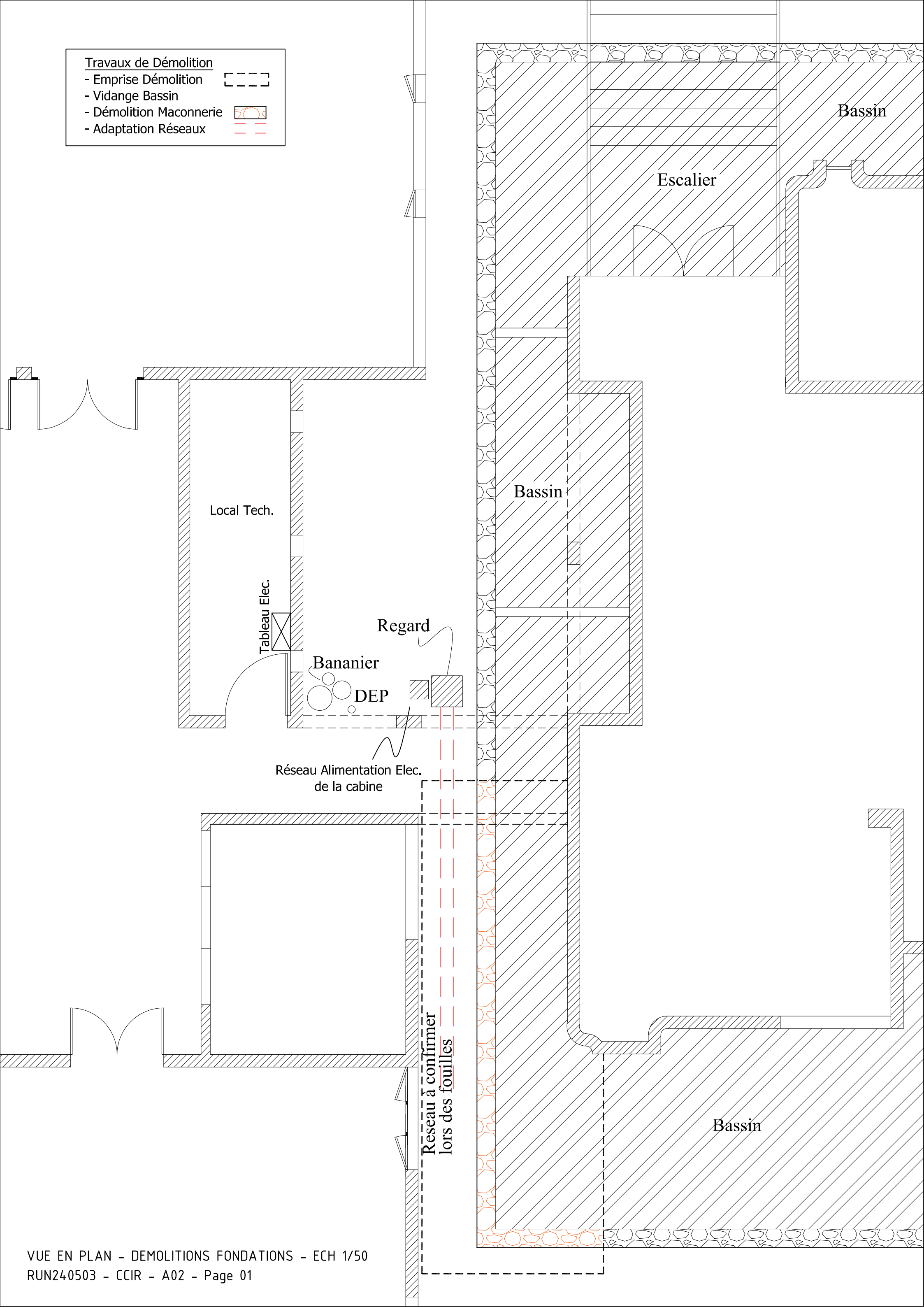
Travaux de Démolition

- Emprise Démolition

- Vidange Bassin

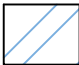
- Démolition Maçonnerie

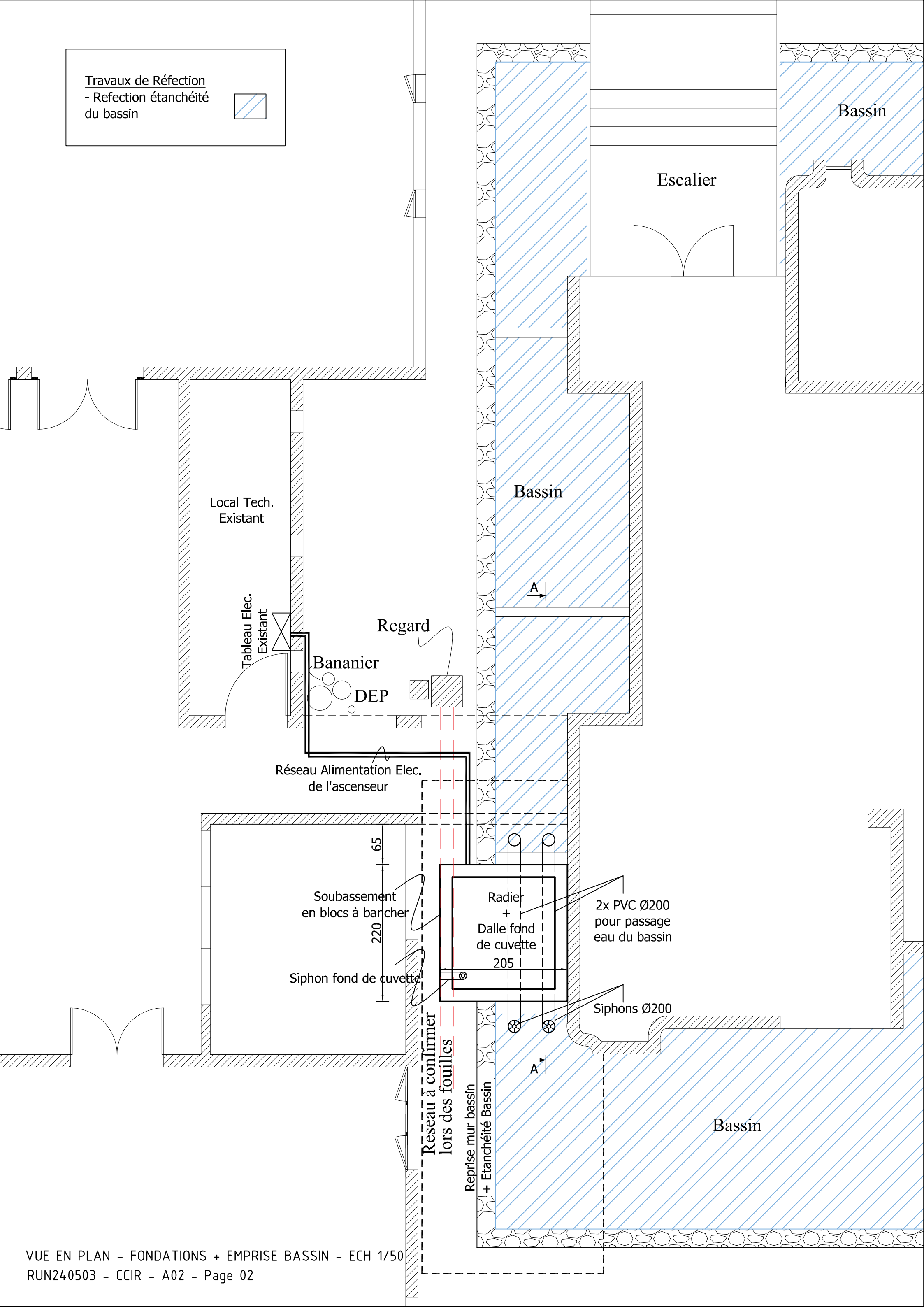
- Adaptation Réseaux

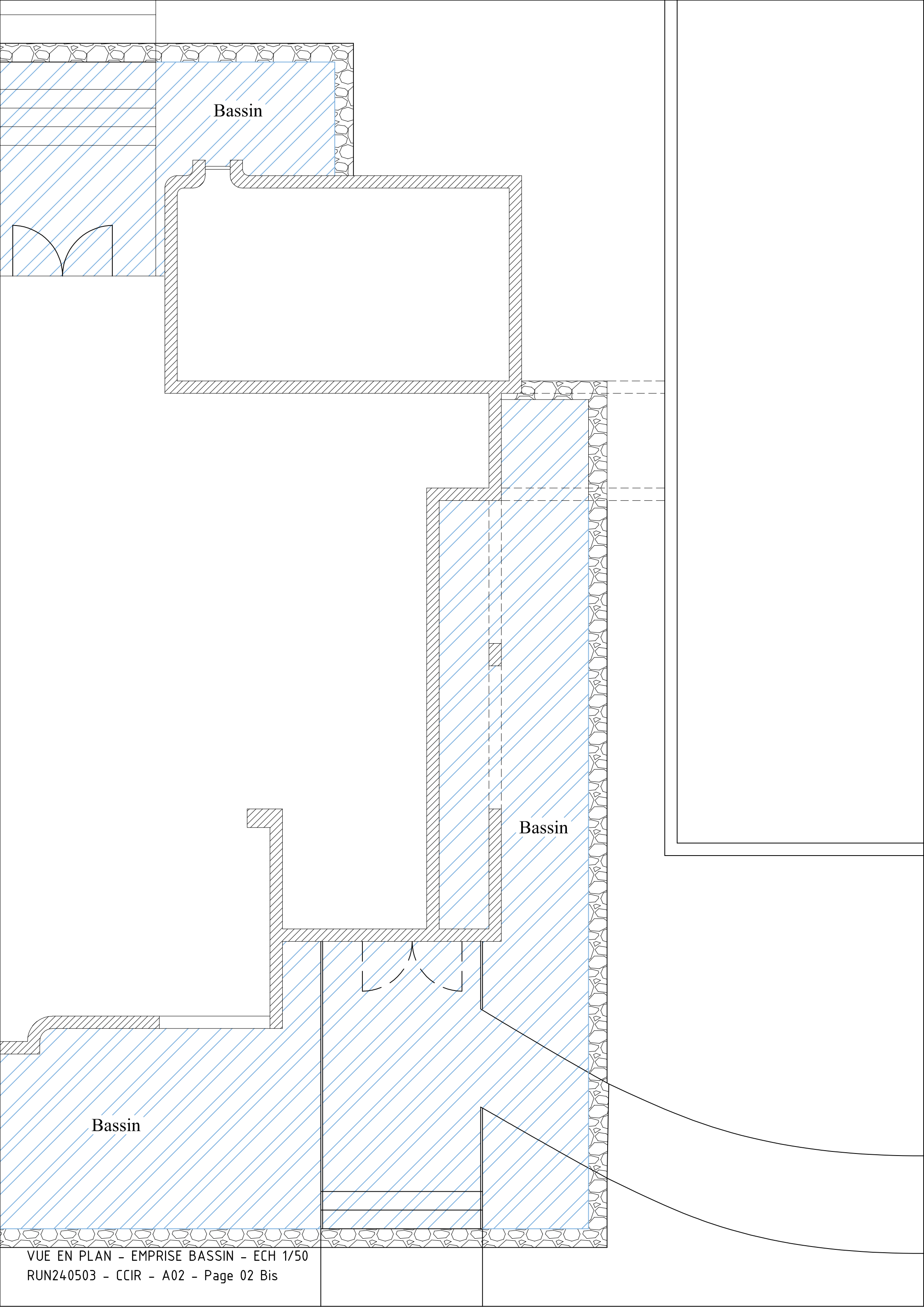


Travaux de Réfection

- Refection étanchéité du bassin



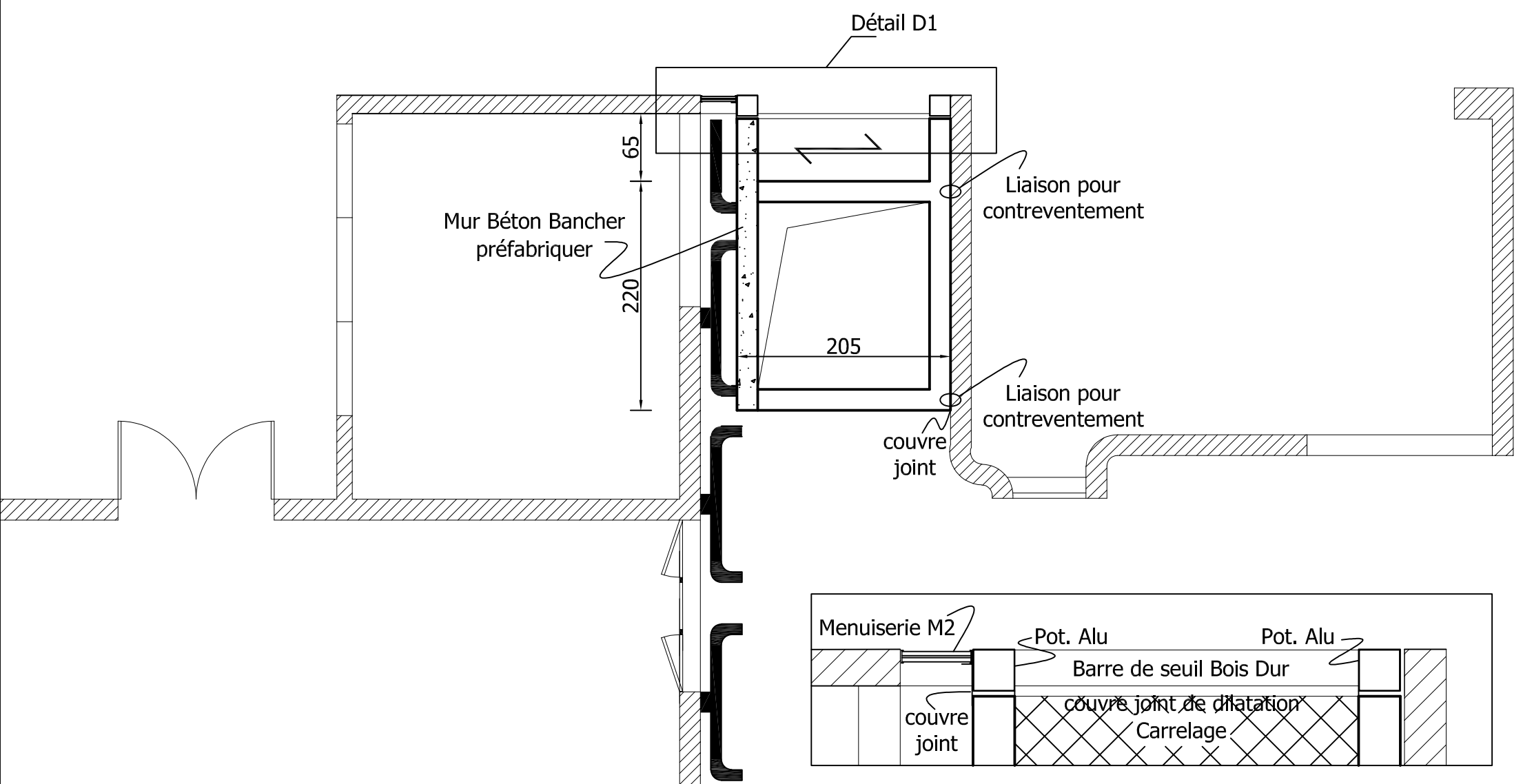
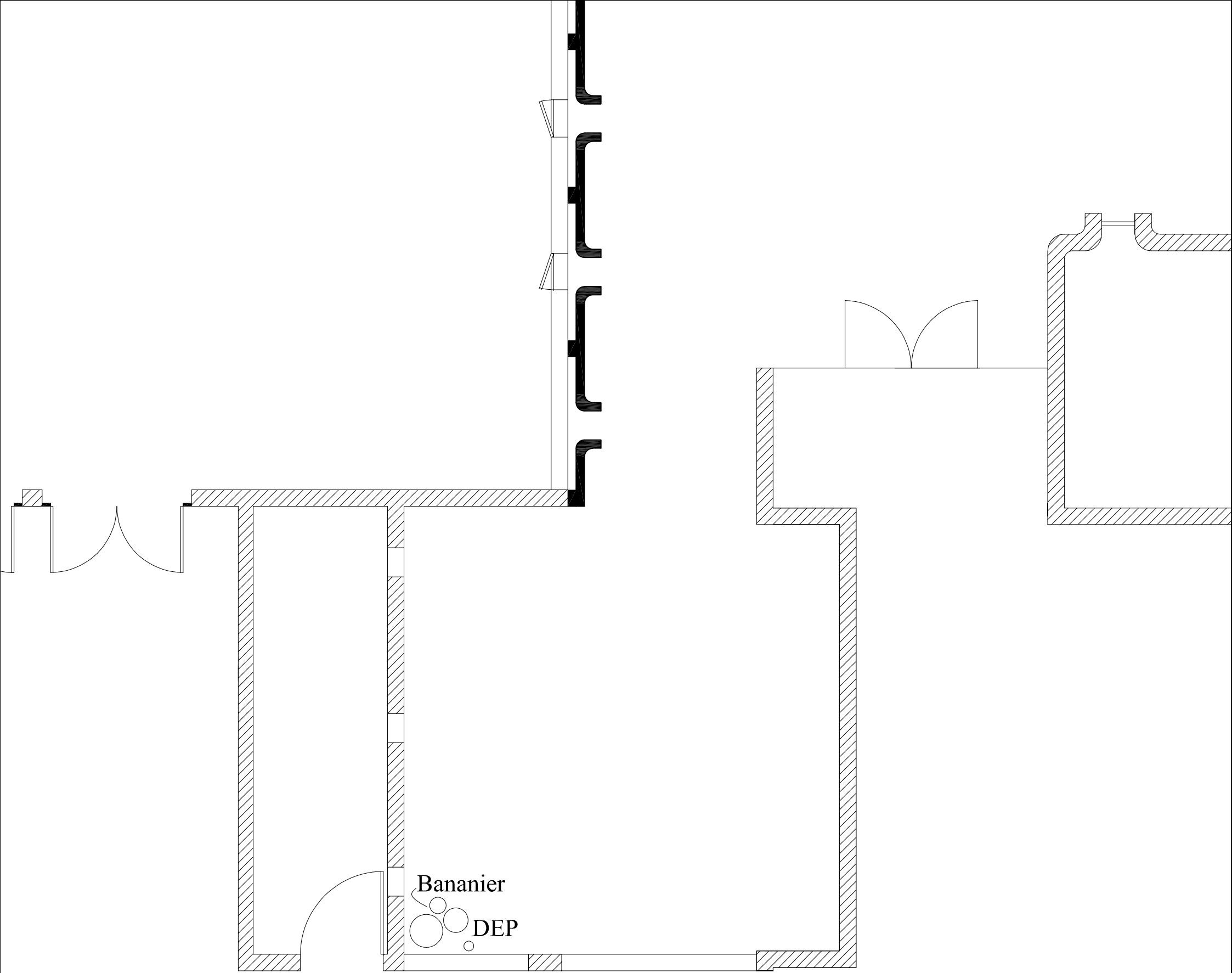




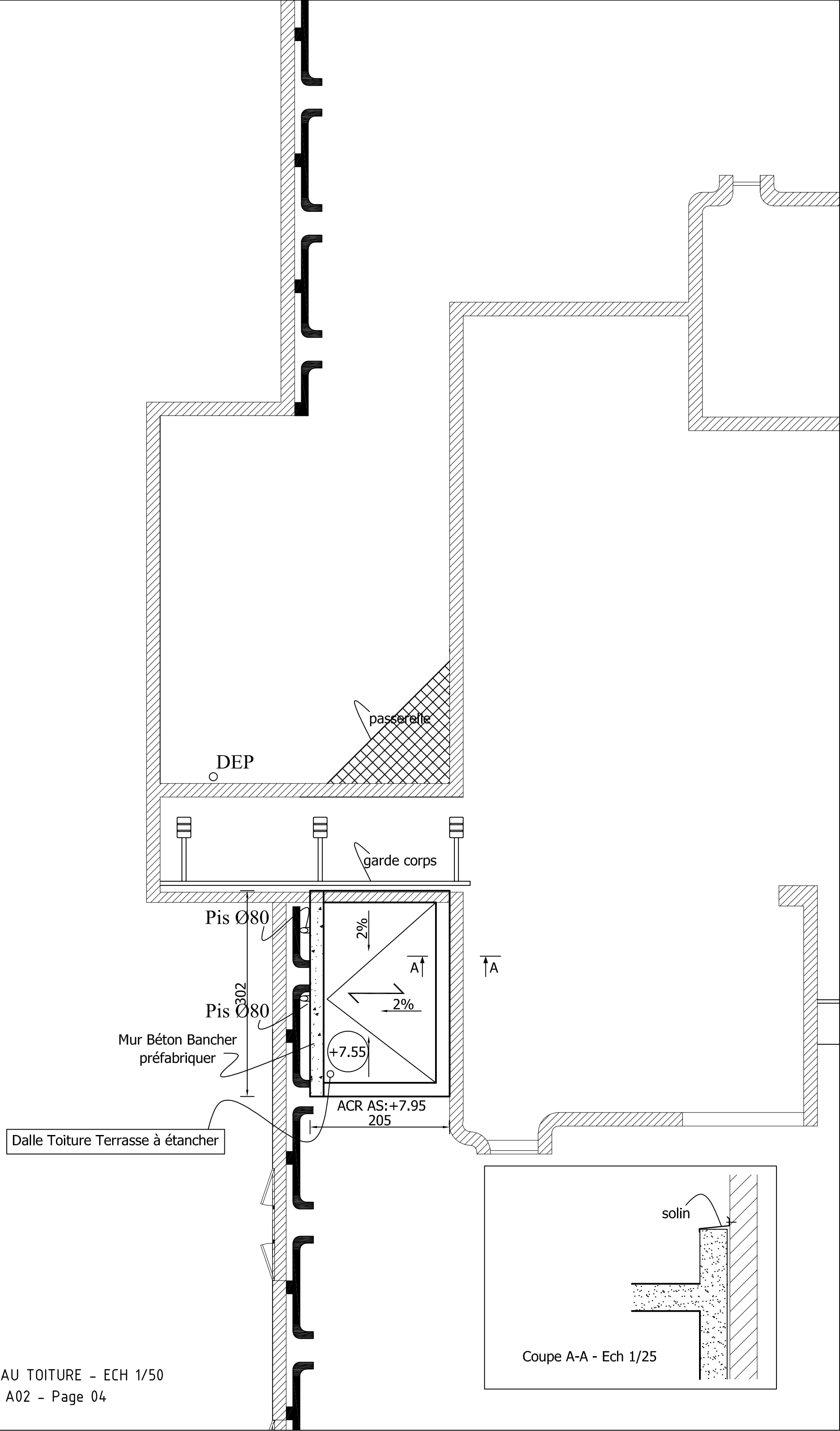
Bassin

Bassin

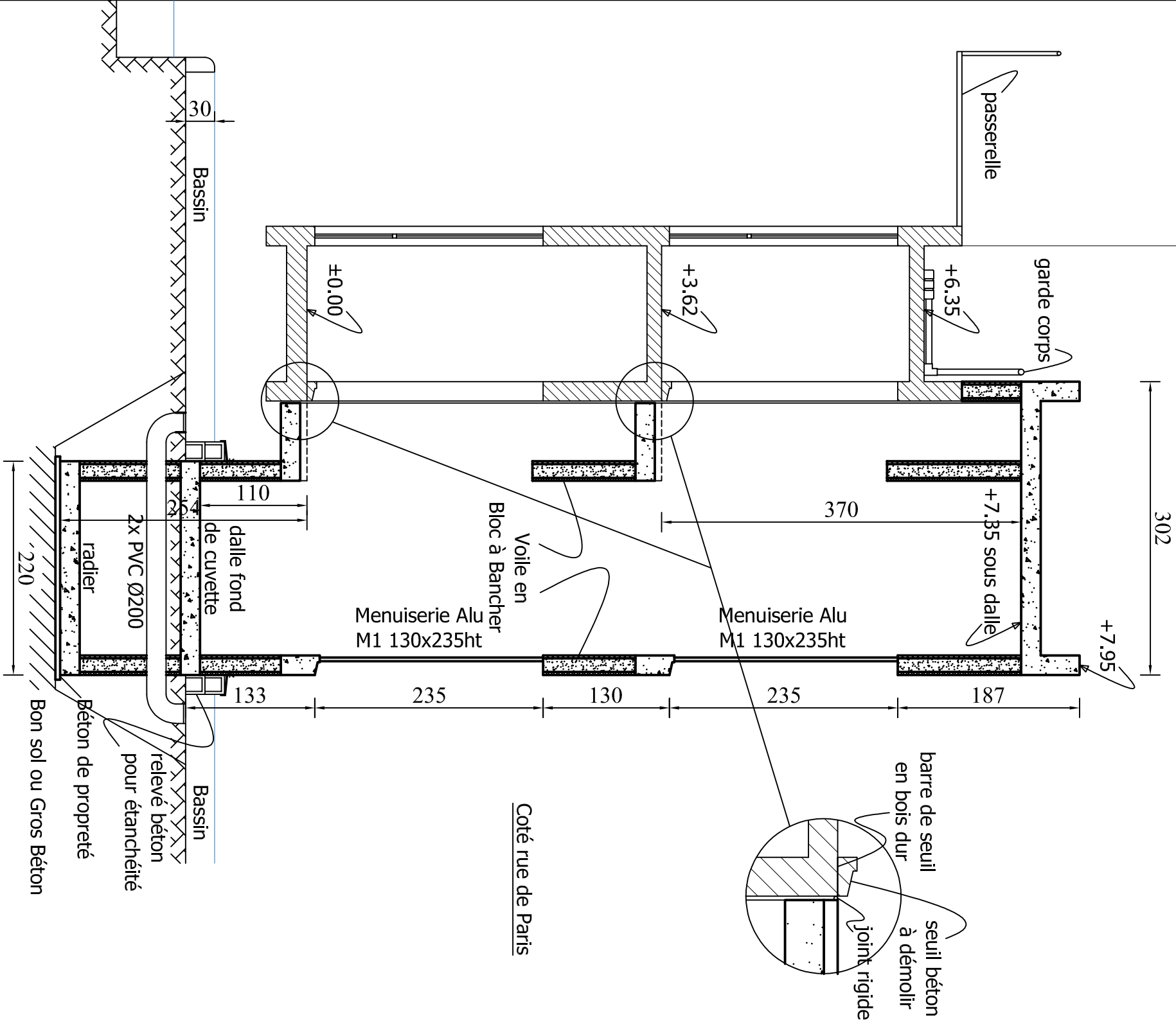
Bassin



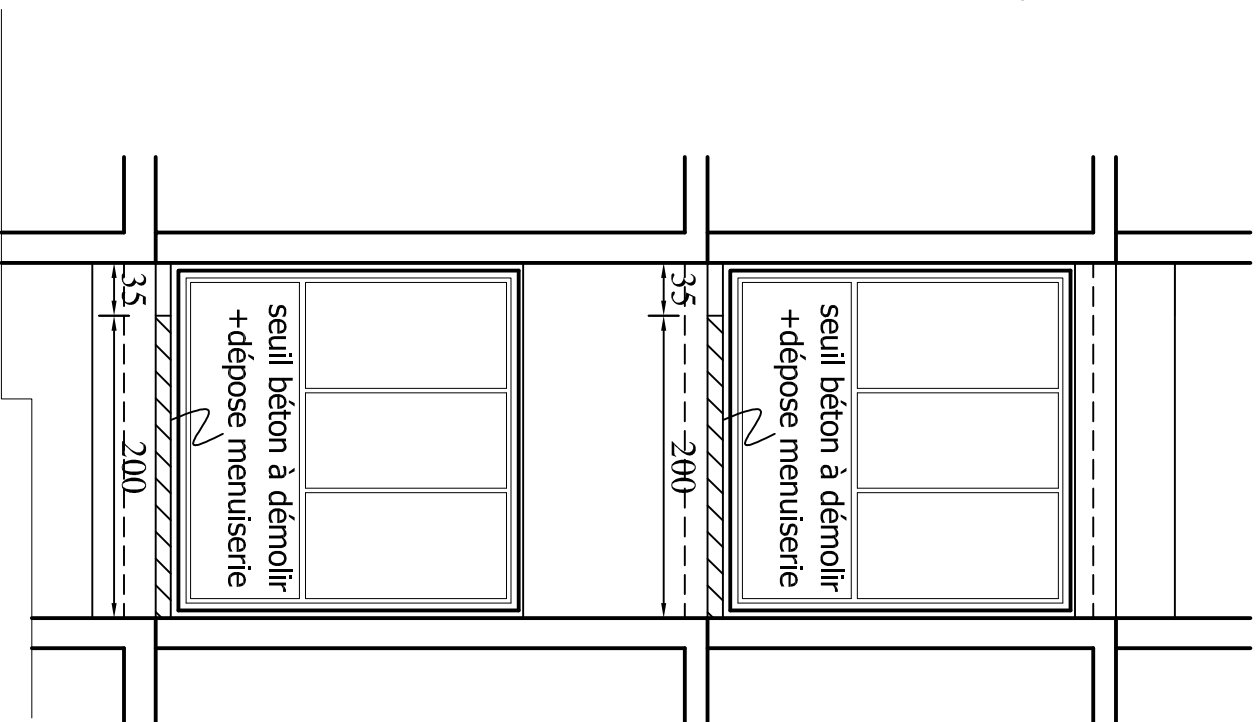
Détail D1 - Ech 1/25



Coupe



Démolition Elévation



Projet

